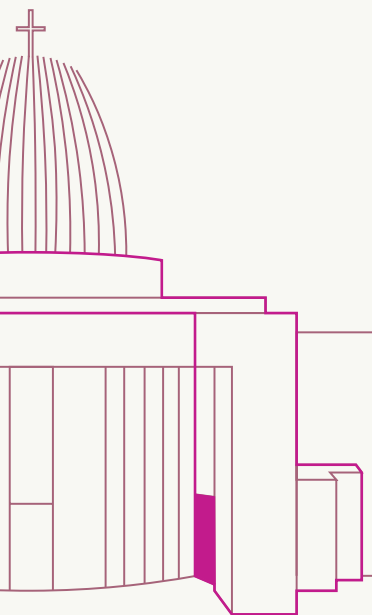


Mt 5,14

Muzeum Jana Pawła II  
i Prymasa Wyszyńskiego



Oferta  
Edukacyjna  
2023



Edu

Szanowni Państwo,

z wielką radością zapraszamy Państwa  
do zapoznania się z ofertą edukacyjną

### **Mt 5,14 | Muzeum Jana Pawła II i Prymasa Wyszyńskiego.**

Nasza propozycja przeznaczona jest dla przedszkoli, szkół podstawowych i ponadpodstawowych. W muzealnych przestrzeniach spotykamy się z historią dwóch wielkich osobistości, sztuką i niezwykłą muzyką.

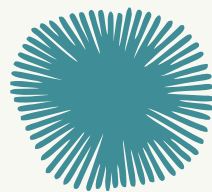
Zajęcia prowadzone są przez doświadczony zespół animatorów i edukatorów: pedagogów, psychologów, historyków, kulturoznawców i socjologów. Nasze edukacyjne przesłanie odwołuje się do słów Jana Pawła II i ponadczasowych wartości propagowanych przez muzealnych bohaterów: „Edukacja ma pomagać uczącym się, aby tam, gdzie żyją, z każdym dniem doskonalili się jako ludzie, by coraz bardziej byli, a nie tylko mieli”.

Celem lekcji i warsztatów jest zainteresowanie nie tylko historią i sztuką, lecz także społecznym rozwojem. Zależy nam na kształtowaniu kompetencji interpersonalnych, współpracy, integracji, rozwoju pasji, tak ważnych w dzisiejszych czasach.

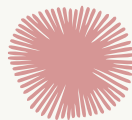
Lekcje i warsztaty zachęcają dzieci i młodzież do czynnego udziału. Podczas zajęć wykorzystujemy m.in.: metody dramy, karty Klanza, teatr kamishibai. Proponujemy działania plastyczno-techniczne, teatralne, integracyjne. Wspólnie rozwiązujemy łamigłówki, wsłuchujemy się w teksty patronów muzealnych, dyskutujemy o przeczytanych i obejrzanych treściach. Zależy nam na kreatywności, zaangażowaniu i współdziałaniu uczestników.

Serdecznie zapraszamy do korzystania z naszej oferty.

**ZESPÓŁ EDUKACJI Mt 5,14**



# OFERTA EDUKACYJNA



[PRZEDSZKOLA I KLASY 1–3]

## Warsztat interpersonalny

### TO CI SIĘ PRZYDA! TRUDNA SZTUKA MAGICZNYCH SŁÓW

Najprostsze słowa mają największą moc. „Proszę”, „dziękuję”,

„przepraszam” – tak niewiele potrzeba, żeby żyć w zgodzie.

Przenieśmy się do dzieciństwa Stefana Wyszyńskiego.

Razem z jego młodszą siostrą Stasią wybierzmy się na nadbużańską plażę

i zobaczymy gęsi. Skorzystamy z techniki japońskiego teatryku kamishibai.

Jak zakończy się ta wyprawa? Sami zobaczcie.

[KLASY 4–6]

## Warsztat integracyjny

### POZNAJ I ZROZUM WIĘCEJ. RÓŻNI, LECZ TAK NAPRAWDĘ TACY SAMI

Wiersz ks. Jana Twardowskiego Podziękowanie otwiera dyskusję na temat

różnic. „Tolerancja” – czy wiemy, co w rzeczywistości oznacza to słowo?

Przy użyciu kości Story Cubes lub kart metaforycznych Klanza spróbujemy

stworzyć własne opowiadanie, które poruszy problemy świata dzieci.

[KLASY 7–8]

## Warsztat interpersonalny

### JAN PAWEŁ II – MISTRZ DIALOGU

Jan Paweł II opanował do perfekcji trudną sztukę prowadzenia konwersacji.

Dyplomacją i zaangażowaniem potrafił między ludźmi burzyć mury

i budować mosty. Jak skutecznie się porozumiewać?

Co zrobić, żeby słowa znaczyły to samo dla nadawcy i odbiorcy?

Podczas zajęć poznamy metody skutecznej komunikacji.

Przeanalizujemy język „żyrafy i szakala” i wspólnie zastanowimy się, jak prowadzić dialog.

## [SZKOŁY PONADPOSTAWOWE]

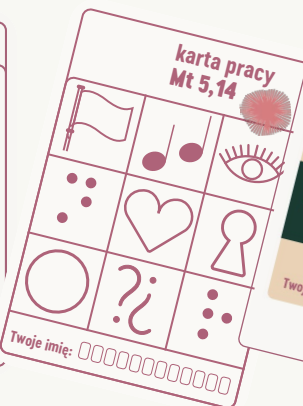
### Warsztat interpersonalny POWIEDZ TO PIĘKNIEJ!



Sztuka pięknego języka i występowania przed publicznością, nie była obca patronom naszego Muzeum. Jan Paweł II przemawiał do tłumów, a jednak wypowiedziane słowa trafiały do każdego w sposób bardzo indywidualny. Podczas zajęć prześledzimy i zainspirujemy się wybranymi wypowiedziami, poznamy podstawy retoryki oraz stworzymy przepis jak mówić, żeby nie zanudzić.

### Zwiedzanie angażujące KARTY PRACY

Angażująca forma muzealnego zwiedzania dla dzieci i młodzieży. Uczestnicy zajęć otrzymują karty z zadaniami i razem z przewodnikiem poszukują na nie odpowiedzi. Aktywna forma sprzyja poznawaniu faktów i zapamiętywaniu informacji.



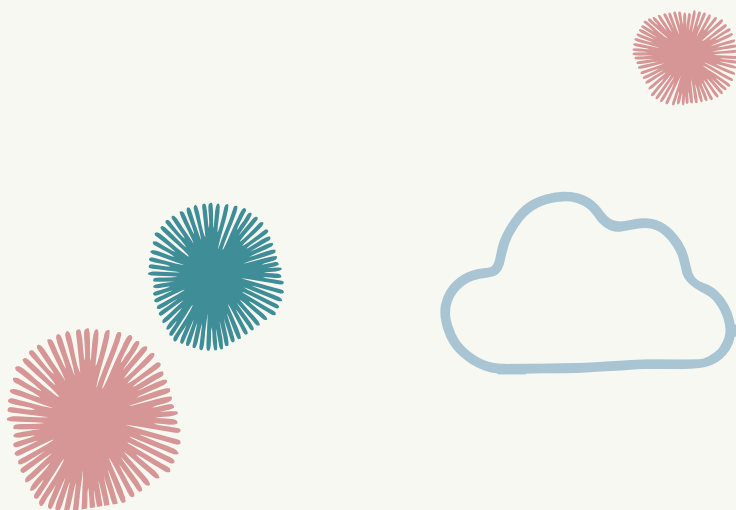
**[PRZEDSZKOLA I KLASY 1-3]**

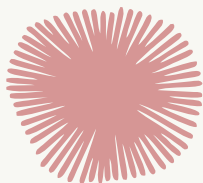
**Przedstawienie teatralne**  
***OPOWIEŚĆ WIEWIÓRKI NASTURCJI***



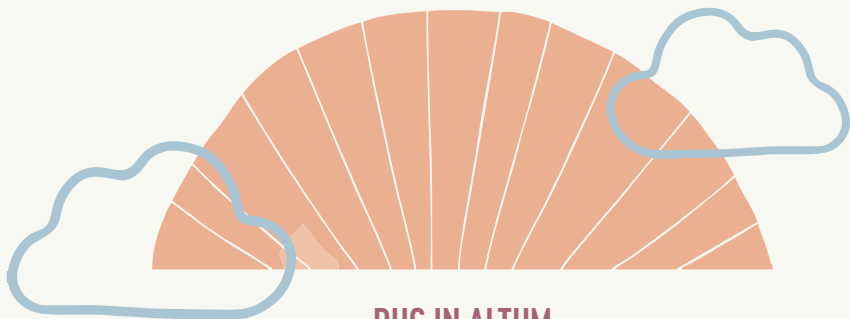
Zapraszamy na spotkanie z wiewiórką Nasturcją. Podczas kukiełkowego przedstawienia wiewiórka wprowadza dzieci w historię z życia kardynała Wyszyńskiego. W swojej opowieści nawiązuje do ponadczasowych wartości, rozbudza wyobraźnię, mówi o historii, ważnych postaciach i zachęca do poszerzania wiedzy.

W celu umówienia terminu warsztatów  
prosimy o kontakt: +48 883 343 047, [edukacja@mt514.pl](mailto:edukacja@mt514.pl)





**„Przyszłość  
zaczyna się dzisiaj, nie jutro”**



### **DUC IN ALTUM**

**„Wyptłyn na głębię”**

„Duc in altum. Dziś te Jezusowe słowa kieruję do każdego i każdej z was: Wyptłyn na głębię! Zawierz Chrystusowi, pokonaj słabość i zniechęcenie, i na nowo wyptłyn na głębię! Odkryj głębię własnego ducha. Wnikaj w głębię świata. Przyjmij słowo Chrystusa, zaufaj Mu i podejmij swą życiową misję. Ludzie nowego wieku oczekują twójego świadectwa. Nie lękaj się! Wyptłyn na głębię, jest przy tobie Chrystus”.

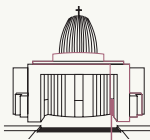
Jan Paweł II,  
Orędzie do młodzieży zgromadzonej na Polach Lednickich,  
10 czerwca 2000 r.

do zobaczenia w Muzeum!

 [Edukacja Mt 5,14](#)

 [Edukacja Mt 5,14](#)

## dział edukacji Mt 5,14



ul. Prymasa A. Hłonda 1  
Warszawa, Miasteczko Wilanów

instytucja  
współprowadząca

 Ministerstwo Kultury  
i Dziedzictwa Narodowego